

# ROOM GUIDE

大型の研修から分科会まで対応

## ■ 研修室 1

20名程度の業務セッション単位の研修、会議にご利用ください。

定員/20名、面積/60㎡、付帯設備/黒板(移動式)

## ■ 研修室 2、3、

グループごとの勉強会、研修に、大研修の分科会に、他の研修室と併せてご利用ください。

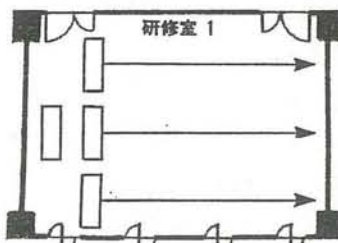
定員/各10名、面積/各30㎡、付帯設備/黒板(移動式)

## ■ 石楠花

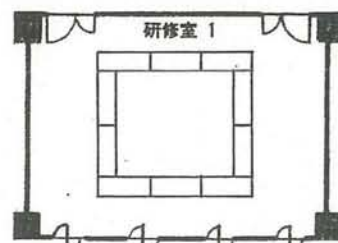
講演形式などの多人数での研修にも対応する、120名収容の大研修室。椅子席の配列次第では、200名以上の収容も可能です。

定員/120名、面積/156㎡、付帯設備/黒板兼スクリーン(壁付)

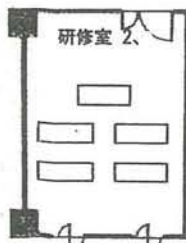
## レイアウト サンプル



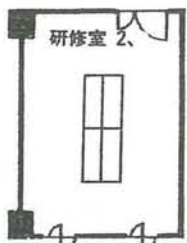
学校形式 3名×3×5列=45名



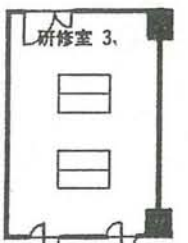
口の字形形式 2名×10=20名



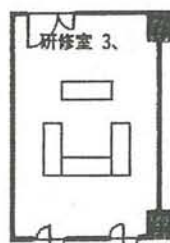
学校形式 2名×4=8名



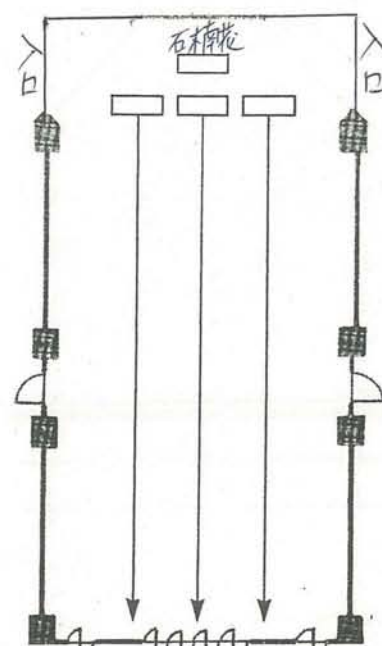
口の字形形式 10名



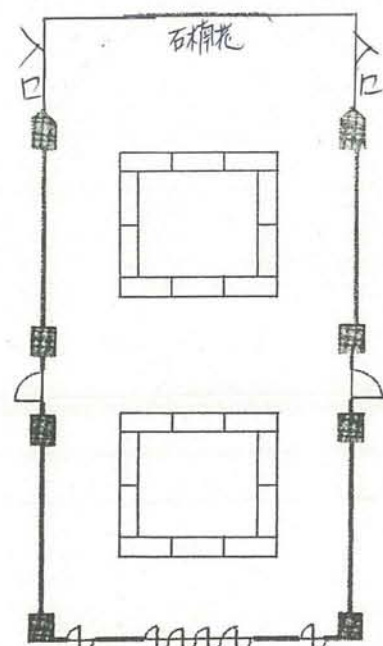
分科形式 4名×2=8名



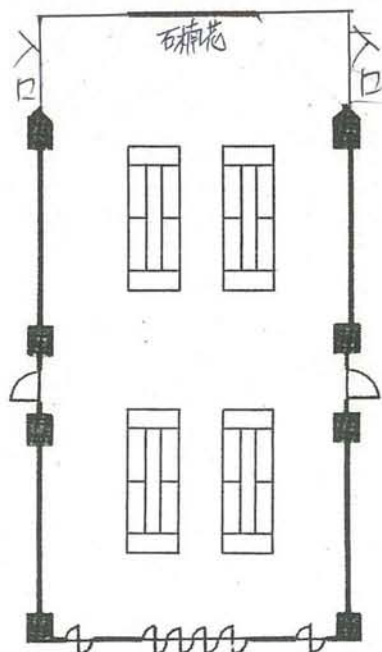
コの字形形式 3名×3=9名



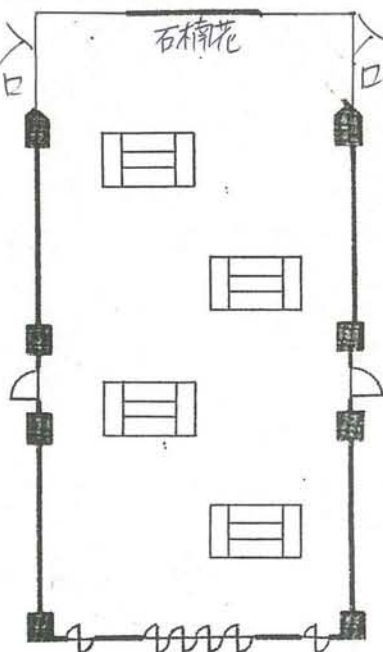
学校形式 3名×3×12列=108名



口の字形形式 3名×10×2=60名

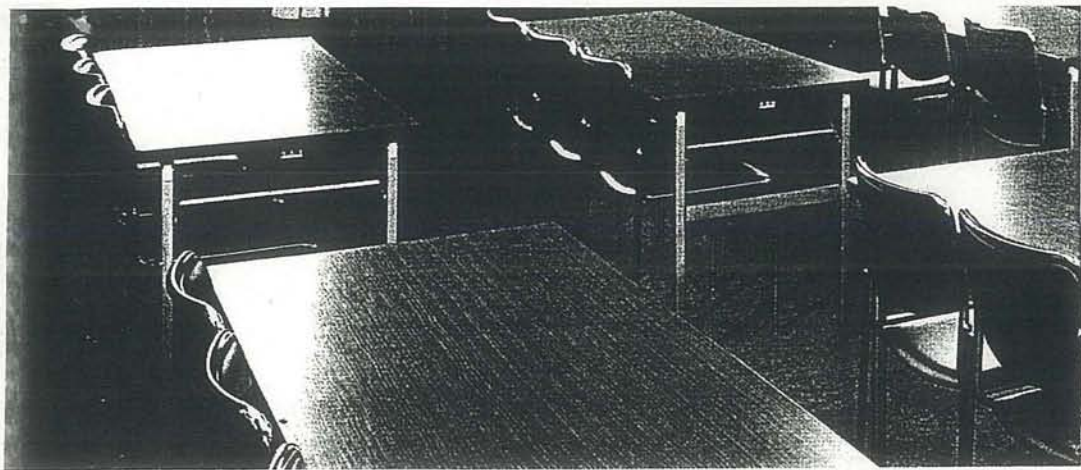


分科形式 18名×4=72名



分科形式 12名×4=48名

※レイアウトご参考例/これらのレイアウトは、あくまでも参考例です。この他にも、ご利用内容、規模により様々な対応が可能です。ご要望、ご意見等をお気軽に担当者にお申しつけください。



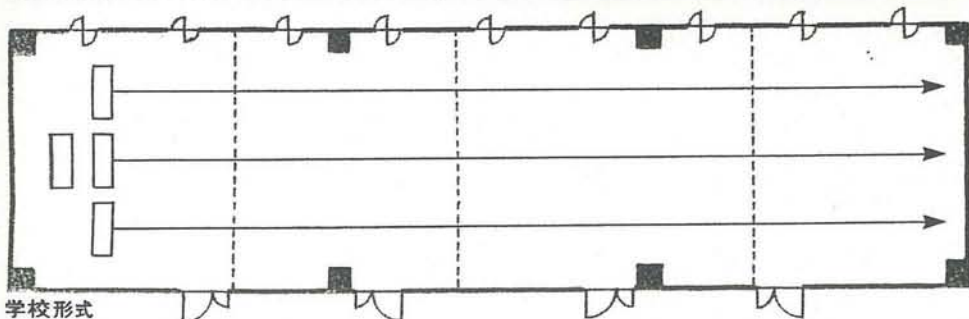
# ROOM GUIDE

スライディングドアを開ければ213m<sup>2</sup>の空間

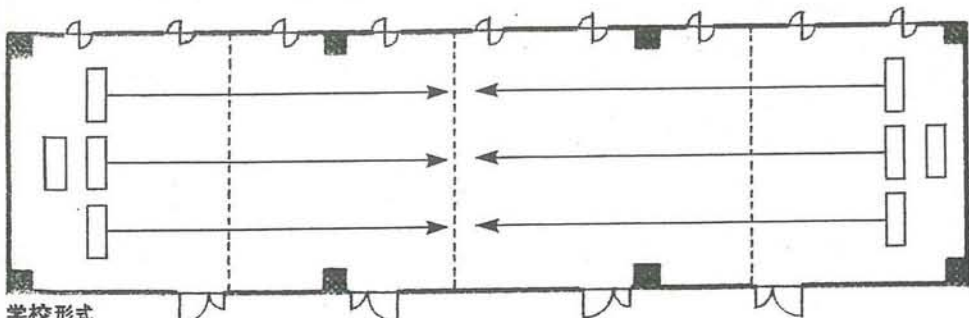
## ■ 比喩の向ABC

間仕切れば各室20名前後収容の研修室。各室個別でのご利用OK。さらにスライディングドアの使い方次第で、様々なご利用いただけます。

### レイアウト サンプル

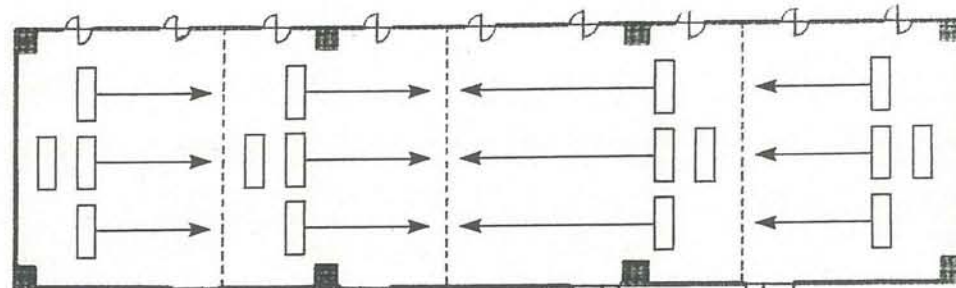


学校形式  
3名×3×18列=162名

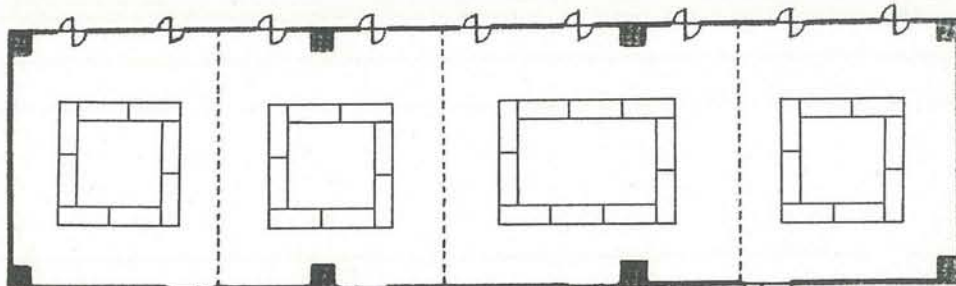


学校形式  
3名×3×7列=63名

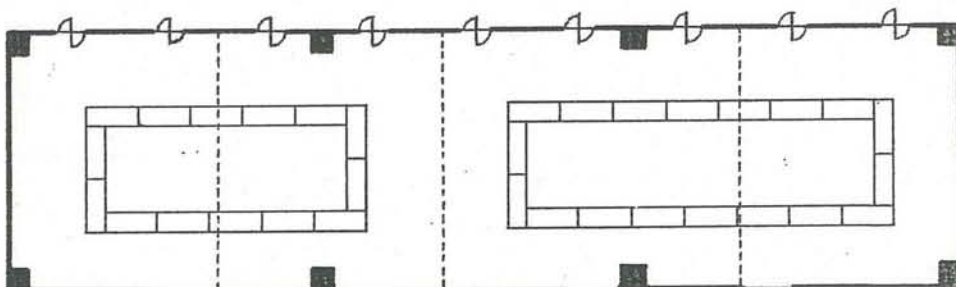
3名×3×9列=81名



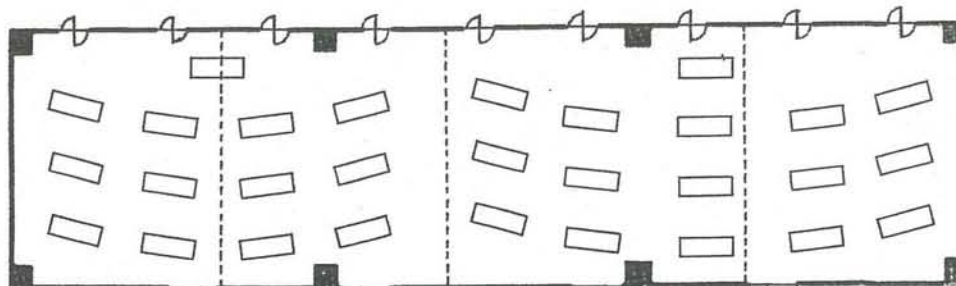
学校形式  
3名×3×3列=27名    3名×3×4列=36名    3名×3×3列=27名    3名×3×3列=27名



口の字形式  
3名×8=24名    3名×8=24名    3名×10=30名    3名×8=24名



口の字形式  
3名×14=42名    3名×18=54名



半円形式  
3名×12=36名

3名×15=45名